

 beltrão  
coelho®



 beltrão  
coelho®



inovadora'22





beltrão  
coelho®



Salas de Aula do Futuro



Robôs  
de Serviço



Gestão de Soluções  
de Impressão



inovadora'22



# UM CALENDÁRIO ECOLÓGICO, PARA UM ANO ECOLÓGICO!



O calendário da Beltrão Coelho é uma tradição que faz parte do nosso ADN há já muitos anos.

Sendo uma empresa familiar e reconhecida pelas boas práticas na redução dos impactos ambientais, consideramos ser nosso dever – e de todos nós – dar a conhecer e reforçar algumas práticas ambientais sustentáveis que visam a preservação da natureza e uma diminuição da nossa pegada ecológica.

Assim, para 2024, seleccionámos 13 práticas ecologicamente responsáveis, pois acreditamos que a mudança de mentalidade passa pela consciencialização.

E por fim, também nós acolhemos o desafio! Estendemos a nossa preocupação ambiental à produção deste calendário, escolhendo imprimi-lo em papel 100% reciclado, certificado pela entidade "Ponto Verde".



# ELIMINAR OS E-MAILS ANTIGOS...



Já ouviu falar em poluição digital? A pegada de carbono de cada atividade é medida através do volume de dióxido de carbono (CO<sub>2</sub>) que é produzido no decorrer da mesma. Os e-mails que enviamos e guardamos têm um gasto de energia associado ao servidor e, por isso, aumentam a nossa pegada ecológica.

Um e-mail "normal" tem uma pegada de aprox. 4g de CO<sub>2</sub>e (CO<sub>2</sub> equivalente) e, no caso de se tratar de um e-mail com texto e anexos, a pegada de carbono pode chegar aos 50g de CO<sub>2</sub>e. Existem vários hábitos que podem reduzir estes valores, nomeadamente, eliminar e-mails antigos, trocar os anexos de e-mail por links ou cancelar as newsletters que já não lhe interessam.

# JANEIRO



SEG TER QUA QUI SEX SÁB DOM

1	2	3	4	5	6	7	1
Dia de Ano Novo							2
8	9	10	11	12	13	14	3
15	16	17	18	19	20	21	4
22	23	24	25	26	27	28	5
29	30	31					

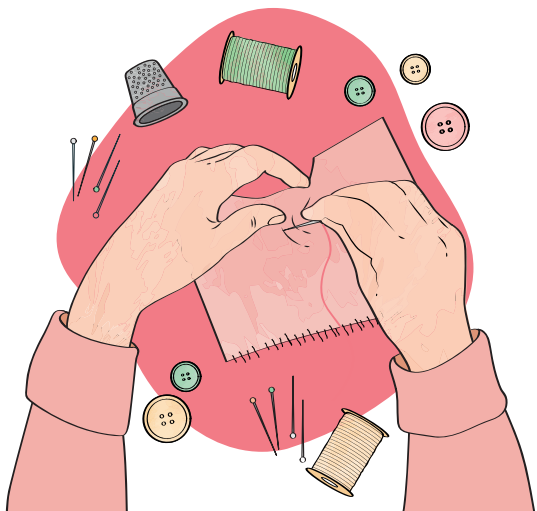
# ENSINAR AS NOVAS GERAÇÕES A COSTURAR...



No tempo dos nossos avós, a costura era um ensinamento que passava de geração em geração. Com a expansão da indústria têxtil, as roupas passaram a ser vistas como algo "quase" descartável. Contudo, sendo a indústria têxtil uma das grandes responsáveis pelo consumo de recursos naturais, é importante que as novas gerações adotem uma mentalidade de reutilização.

As práticas de costurar e remendar permitem dar uma nova vida a roupas antigas, reduzindo a necessidade de adquirir peças de roupa novas. Para além disso, ao prolongar a vida útil das roupas, há uma redução do volume de resíduos têxteis que sobrecarregam aterros sanitários.

# FEVEREIRO



SEG TER QUA QUI SEX SÁB DOM

			1	2	3	4	5
5	6	7	8	9	10	11	6
12	13 Carnaval	14	15	16	17	18	7
19	20	21	22	23	24	25	8
26	27	28	29				9

# PLANTE PARA SALVAR AS ABELHAS...

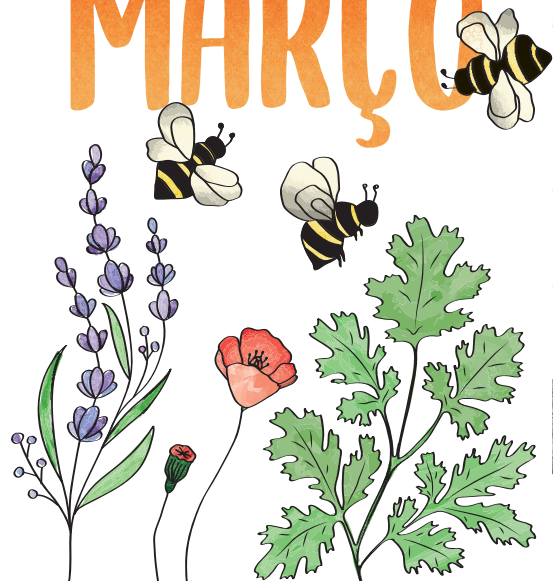


As abelhas têm uma importância vital nos ecossistemas e na agricultura. Na realidade, 2% das abelhas selvagens do planeta são responsáveis pela polinização de 80% das culturas mundiais. Sem elas, não haveria frutos silvestres, tomates, abacates, couves, maçãs, amêndoas, laranjas, entre muitos outros alimentos. Em última instância, a extinção das abelhas levaria a uma catástrofe global, devido a uma quebra massiva na produção agrícola, da qual todos nós dependemos.

Como podemos ajudar? Um exemplo é o cultivo de plantas "amigas" das abelhas como manjerição, funcho, alfazema, orégãos, alecrim, tomilho, hortelã, margaridas, girassóis ou papoilas.



# MARÇO



SEG TER QUA QUI SEX SÁB DOM

				1	2	3	9
4	5	6	7	8	9	10	10
11	12	13	14	15	16	17	11
18	19	20 Início da Primavera	21	22	23	24	12
25	26	27	28	29 Sexta-feira Santa	30	31 Páscoa	13

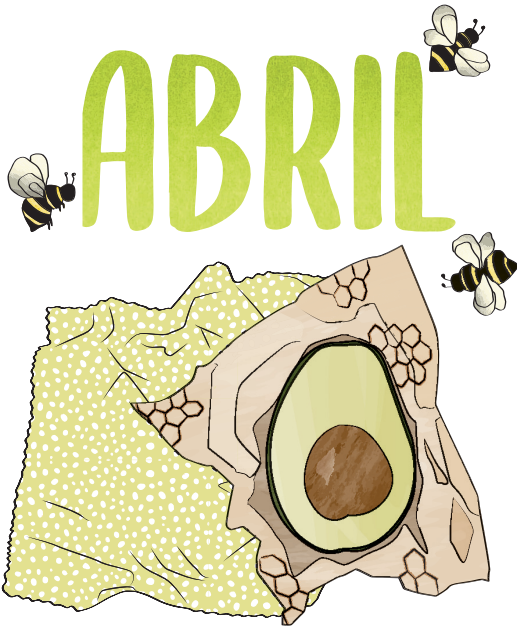
# USAR PANO DE CERA DE ABELHA...



Os panos de cera de abelha são uma alternativa ecológica à película aderente e à folha de alumínio, uma vez que são eficazes no armazenamento de alimentos, nomeadamente, para tapar taças, guardar frutas e vegetais, queijos ou sandes.

Estes panos são reutilizáveis e biodegradáveis, dado que são produzidos com tecido de algodão impregnado com cera de abelha, resina de árvore e óleo de jojoba, contribuindo assim para a redução da pegada de carbono, e sendo, por isso, uma escolha ecológica e conscienciosa para manter os alimentos frescos e preservar o meio ambiente.





SEG TER QUA QUI SEX SÁB DOM

1	2	3	4	5	6	7	14 <
8	9	10	11	12	13	14	15 <
15	16	17	18	19	20	21	16 <
22	23	24	25 Dia da Liberdade	26	27	28	17 <
29	30						18 <

# USAR A BOLA ECOLÓGICA PARA LAVAR A ROUPA...

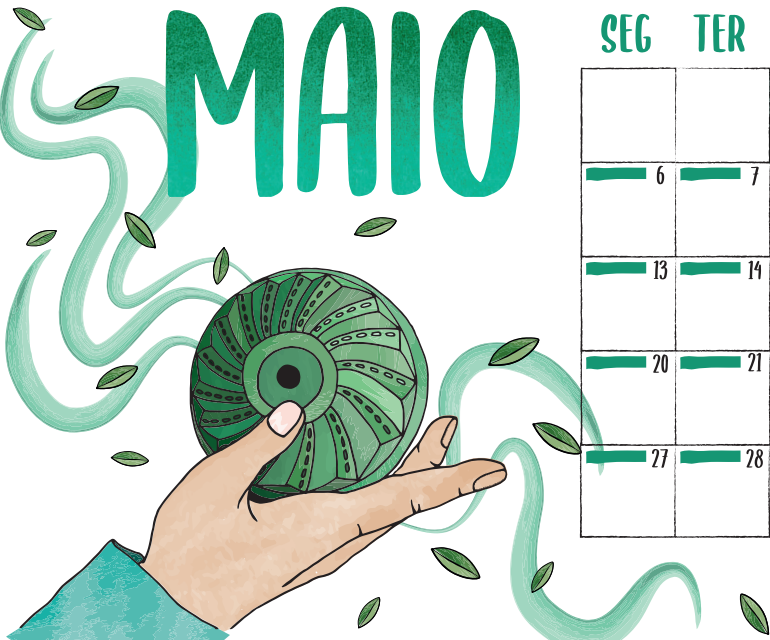


As bolas ecológicas são uma alternativa aos detergentes tradicionais, que contêm produtos químicos prejudiciais ao meio ambiente.

São constituídas por ímãs e cerâmicas que dividem as moléculas da água em tamanho nanométrico, tornando a água mais eficaz na limpeza da roupa.

As bolas ecológicas são reutilizáveis por um longo período de tempo - 365 lavagens! Isto traduz-se na diminuição da quantidade das embalagens de plástico e ainda na redução da pegada de carbono associada à produção, transporte e descarte de detergentes convencionais.

# MAIO



SEG TER QUA QUI SEX SÁB DOM

SEG	TER	QUA	QUI	SEX	SÁB	DOM
		1 Dia do Trabalhador	2	3	4	5
6	7	8	9	10	11	12
13	14	15	16	17	18	19
20	21	22	23	24	25	26
27	28	29	30 Corpo de Deus	31		

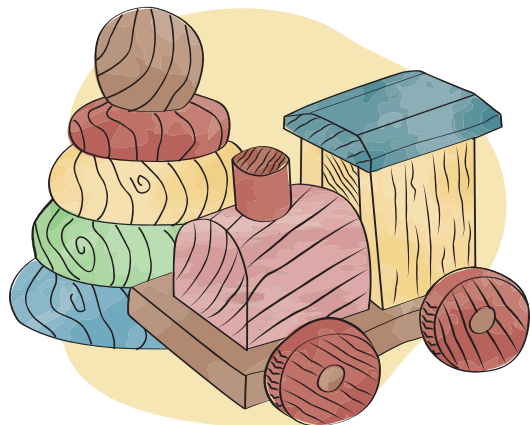
# COMPRAR BRINQUEDOS DE MADEIRA...



Os brinquedos de madeira são uma excelente escolha, não só por serem sustentáveis, mas também por serem uma alternativa mais segura para as crianças. Estes brinquedos têm uma grande durabilidade e são intemporais, o que se traduz numa menor quantidade de resíduos e numa redução significativa da necessidade de substituição.

Adicionalmente, há menos emissões de carbono na produção de brinquedos de madeira em comparação com o fabrico de brinquedos de plástico. Já no que toca à segurança, estes brinquedos são, geralmente, livres de produtos químicos tóxicos e muito resistentes a quedas, tornando-os mais seguros para as crianças.

# JUNHO



SEG TER QUA QUI SEX SÁB DOM

SEG	TER	QUA	QUI	SEX	SÁB	DOM
					1	2
3	4	5	6	7	8	9
10 Dia de Portugal	11	12	13 Sto. António	14	15	16
17	18	19	20 Início do Verão	21	22	23
24 S. João	25	26	27	28	29	30 S. Pedro

# USAR VINAGRE BRANCO...



O vinagre é uma excelente opção para substituir os produtos de limpeza convencionais. Entre limpar frigoríficos, eliminar formigas e lavar morangos, parece que não há nada que este ingrediente comum da cozinha não possa fazer.

O facto de ser biodegradável e não tóxico, faz deste ingrediente o aliado ideal para preservar a qualidade da água e reduzir a libertação de produtos químicos prejudiciais ao meio ambiente. Esta escolha de limpeza ecologicamente responsável não beneficia apenas o planeta, mas também proporciona um ambiente de limpeza seguro e económico nas nossas casas.



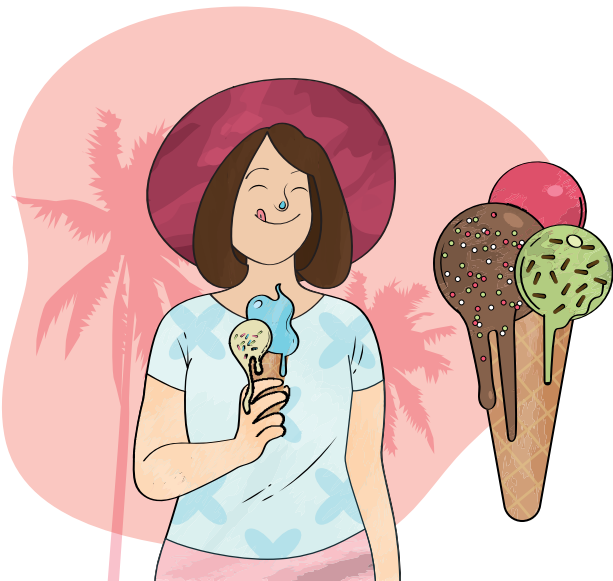
# JULHO



SEG TER QUA QUI SEX SÁB DOM

1	2	3	4	5	6	7
8	9	10	11	12	13	14
15	16	17	18	19	20	21
22	23	24	25	26	27	28
29	30	31				

# COMER GELADO EM CONE...



Um cone de gelado é fabricado com uma massa seca, que permite que o gelado seja mantido na mão e possa ser saboreado sem necessitar de uma taça ou colher. Ao eliminar da equação a colher e a taça do seu gelado, está a economizar recursos e a promover a sustentabilidade.

Atualmente, existem cones para todos os gostos e regimes alimentares, desde cones com sabores a baunilha ou cobertos de chocolate, cones sem glúten, cones vegan e, também para os mais gulosos, cones duplos ou cones XXL. Da próxima vez que sair para se deliciar com um gelado, a resposta à pergunta "pretende no cone ou no copo?" irá ser imediata: cone!

# AGOSTO



SEG TER QUA QUI SEX SÁB DOM

			1	2	3	4	31
5	6	7	8	9	10	11	32
12	13	14	15 Assunção de Nossa Senhora	16	17	18	33
19	20	21	22	23	24	25	34
26	27	28	29	30	31		35

# USAR UM CADERNO INFINITO...



O caderno infinito é um "quadro branco" que permite escrever, apagar com um simples pano e voltar a escrever.

Este caderno oferece inúmeras vantagens: estimula a criatividade, uma vez que quem escreve à mão consegue ter quatro vezes mais ideias do que quem escreve num teclado; promove a produtividade, pois quem escreve à mão consegue ter 32 vezes mais capacidade de concentração e retém mais 13% de informação do que a escrever no teclado; e, por fim, respeita o ambiente, graças à capacidade infinita deste caderno, que permite salvar árvores, poupar água e diminuir significativamente a produção de lixo.

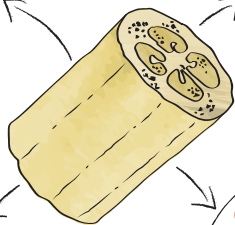
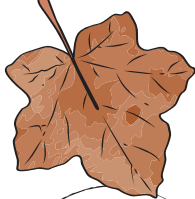
# SETEMBRO



SEG TER QUA QUI SEX SÁB DOM

	SEG	TER	QUA	QUI	SEX	SÁB	DOM	
							1	35
	2	3	4	5	6	7	8	36
	9	10	11	12	13	14	15	37
	16	17	18	19	20	21	22 Início do Outono	38
	23	24	25	26	27	28	29	39
	30							40

# USAR UMA LUFA...



A lufa é um vegetal da família da curgete, também conhecido como esponja vegetal. Esta esponja substitui as tradicionais esponjas de poliuretano que todos nós conhecemos. A lufa pode ser utilizada como esponja para lavar a loiça ou limpar a casa, já que não risca móveis, vidros, madeiras nem azulejos.

Para além disso, possui inúmeros benefícios para a saúde e estética do corpo - elimina as células mortas através da esfoliação natural e suave da pele, ativa a circulação sanguínea e ainda reduz a celulite. Trata-se de uma alternativa reciclável e amiga do ambiente por ser 100% natural e biodegradável.

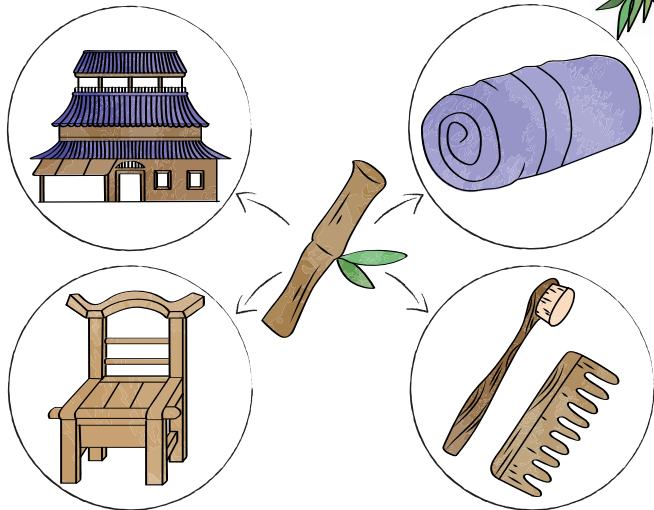




SEG TER QUA QUI SEX SÁB DOM

	1	2	3	4	5	6	
					Implantação da República		40
	7	8	9	10	11	12	41
	14	15	16	17	18	19	42
	21	22	23	24	25	26	43
	28	29	30	31			44

# PREFERIR BAMBU...



O bambu é uma planta de crescimento rápido e natural que não precisa de pesticidas e fertilizantes, o que é muito benéfico tanto para o solo, como para a água presente no mesmo. Além disso, o bambu não necessita de ser replantado, uma vez que se regenera a partir das suas próprias raízes.

É um dos materiais que melhor substitui o plástico e a madeira devido à sua resistência e flexibilidade. Hoje em dia, é usado para produzir escovas de dentes, utensílios de cozinha, roupa, mobiliário e até na construção civil. Para além disso, as florestas de bambu podem ajudar a mitigar as alterações climáticas, uma vez que absorvem o CO2 à medida que crescem.





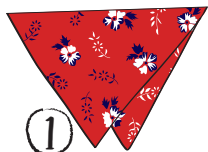
# NOVEMBRO

SEG TER QUA QUI SEX SÁB DOM

				1 <i>Dia de Todos os Santos</i>	2	3	44
4	5	6	7	8	9	10	45
11	12	13	14	15	16	17	46
18	19	20	21	22	23	24	47
25	26	27	28	29	30		48



# FAZER EMBRULHOS À JAPONESA...



Furoshiki é uma arte milenar de embrulho japonês que utiliza tecidos reutilizáveis, como por exemplo seda, algodão, rayon, nylon ou poliéster. Este tipo de embrulho substitui o papel de embrulho tradicional descartável, permitindo poupar recursos naturais, destacando-se, assim, como uma escolha amiga do ambiente.

Além de ser utilizado para embrulhar presentes, roupas, objetos... e até mesmo frutas e legumes! Este símbolo da tradição cultural japonesa, faz com que cada presente seja um gesto de cuidado para com o meio ambiente, celebrando não só o destinatário, como também o nosso planeta.



SEG TER QUA QUI SEX SÁB DOM

SEG	TER	QUA	QUI	SEX	SÁB	DOM
						1 Rest. da Independência
2	3	4	5	6	7	8 Imaculada Conceição
9	10	11	12	13	14	15
16	17	18	19	20	21 Início do Inverno	22
23	24	25 Natal	26	27	28	29
30	31					1

# CALENDÁRIOS COM PAPEL RECICLADO...



Para a Beltrão Coelho, a preocupação ambiental é algo que se deve estender a todas as nossas ações, incluindo a produção do nosso calendário anual. Escolhemos, por isso, utilizar papel 100% reciclado, certificado pela entidade "Ponto Verde". Mas porquê usar papel reciclado? O fabrico de papel reciclado requer 70% menos energia e água, comparativamente com o fabrico de novo papel a partir de árvores.

De acordo com a Agência de Proteção Ambiental, a reciclagem de uma tonelada de papel economiza 17 árvores e mais de 3,3 metros cúbicos de espaço em aterros sanitários.

# JANEIRO '25



SEG	TER	QUA	QUI	SEX	SÁB	DOM
		1 Dia de Ano Novo	2	3	4	5
6	7	8	9	10	11	12
13	14	15	16	17	18	19
20	21	22	23	24	25	26
27	28	29	30	31		



beltrão  
coelho®



Salas de Aula do Futuro



Robôs  
de Serviço



Gestão de Soluções  
de Impressão



inovadora'22

